

PRODUKTŲ
KATALOGAS
LEIDIMAS 2.2

DZIEŃ DOBRY! WE COME FROM POLAND.



Grandinių
konvejeriai

Ritininiai
konvejeriai

Sraigtiniai
konvejeriai

 **niczuk**

Transporto
grandinės

Sklandės
grindinių
konvejeriams

Sklandės
skirtos po
rezervuaru

Kaušiniai
elevatoriai

Dvejų krypčių
separatoriai

Trijų krypčių
separatoriai

niczuk.eu



Apie mus

Įmonė THALE sp. z o.o. sp.k. (prekės ženklo NICZUK savininkė) yra grandinių konvejerių ir kitų biriųjų medžiagų gabenimo prietaisų gamintojas. Nuo 1980 projektuojame ir gaminame aukštos kokybės prietaisus, daugelis jų veikia nepertraukiamai iki šiol.

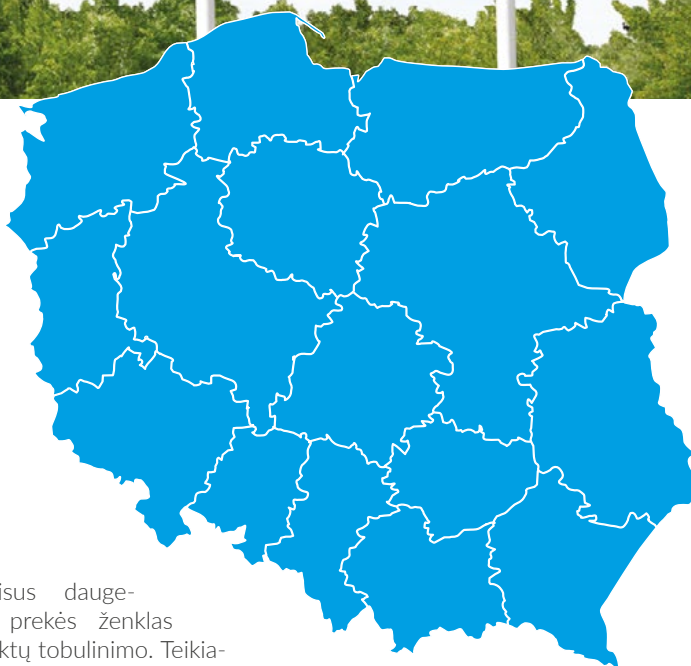


Gaminame Lenkijoje

Visi mūsų prietaisai gaminami Lenkijoje. Tiesioginė priežiūra kiekviename gamybos proceso etape garantuoja aukščiausią produkto kokybę ir ilgaamžiškumą.

Bendradarbiavimas su geriausiai

Per kelis savo veiklos dešimtmečius pristatėme prietaisus daugeliui gavėjų, kurie yra savo pramonių lyderiai. „NICZUK“ prekės ženklas yra patvarumo simbolis dėl dėmesio detalėms ir nuolatinio produktų tobulinimo. Teikiame paramą montuojant ir užtikriname gaminamų prietaisų aptarnavimą.



Teikiame paramą kiekviename investicijos etape

Orientuojamės į visapusiškumą – teikiame esminę paramą, mąstome strategiškai ir, atsižvelgdami į esamas situacijas, siūlome optimalius sprendimus, atitinkančius mūsų klientų įmonių poreikius.



Patyrę ekspertai

Esame pripažintas prekės ženklas Lenkijos grūdų ir malimo rinkoje. Žinių, įgytų dirbant didžiausiose Lenkijos įmonėse, derinimas su mūsų turimais įrankiais garantuoja profesionalų ir patikimą aptarnavimą mūsų Klientams.



Projektų parama

Siūlome technines konsultacijas ir konstruktorių pagalbą renkantis konvejerių pagaminimo technologijas. Produktus parenkame atsižvelgdami į naujo konvejerio pritaikymą esamam įrenginiui. Įmonės sėkmė ir Klientų pasitenkinimas yra kvalifikuotų specialistų komandos darbo rezultatas.



Kokybės kontrolė

Geriausią kokybės garantiją pasiekiamo nuolat prižiūrėdami įgyvendinimo procesus, techninę dokumentaciją ir patikrindami pristatomas medžiagas. Žaliavoms ir pusgaminiams taikoma kokybės kontrolė, tikrinamas taip pat grandinių kietumas ir elementų, statybinių medžiagų bei kompozitinių medžiagų tvirtumas.

Rūpinamės aplinka

Aplinkos apsauga yra svarbus įmonės politikos elementas. Įgyvendiname daugybę ekologinių projektų ir vykdome veiklą, kuria siekiama sumažinti energijos faktorių suvartojimą, išlaikyti mašinų parką puikios būklės ir griežtai prižiūrėti procesus, vykstančius naudojant chemines medžiagas (lakus, dažus, tirpiklius). Įmonės darbuotojų ekologinis sąmoningumas ir periodiniai mokymai yra svarbus įmonės funkcionavimo elementas.



Atliekų tvarkymas ir antrinės žaliavos

Planuojame, projektuojame ir įgyvendiname priemones, skirtas sumažinti atliekų kiekį ir neigiamą jų poveikį aplinkai. Mūsų atliekų tvarkymas yra labai efektyvus – atliekų susidarymą sumažiname iki minimumo. Visos mūsų pagamintos atliekos yra perduodamos specializuotiems vienetams antrinei gamybai ar šalinimui. Perdirbame 97% susidariusių atliekų. Metalu laužas, makulatūra, plastiko atliekos ir panaudotos alyvos yra pagrindinės antrinės gamyklos medžiagos.



Elektra

Elektra yra pagrindinė gamyklos sunaudojama priemonė. Nuolat stengiamės sumažinti jos suvartojimą keisdami maitinimo imtuvus, variklius, hidraulinius siurblius, naudodami reaktyviąją galią ir modernizuodami apšvietimą. Be to, visos mašinos yra reguliariai tikrinamos.

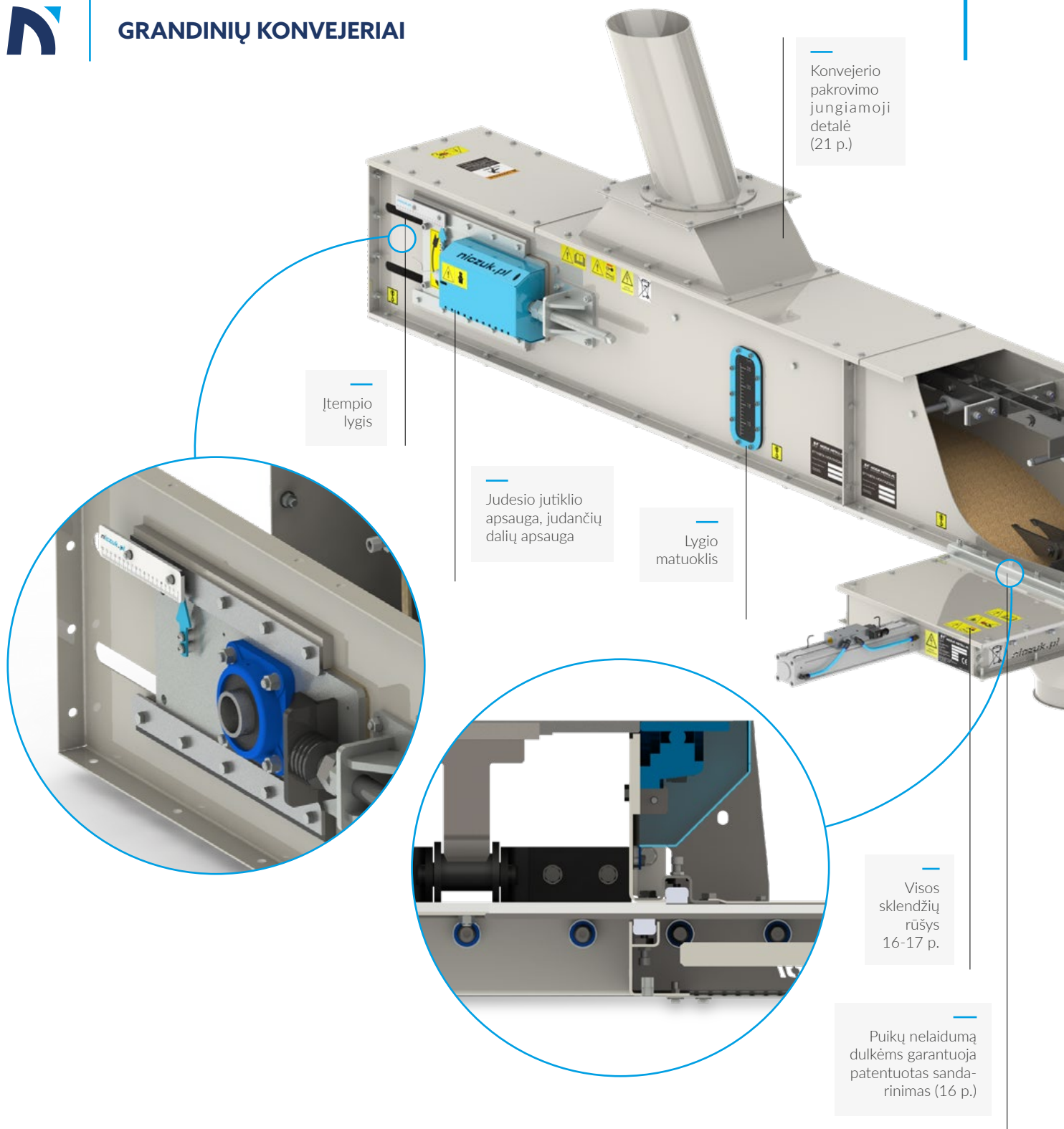


Švariųjų medžiagų pasirinkimas

Mes dedame visas pastangas, siekdami naudoti aplinkai nekenksmingas žaliavas ir medžiagas. Gamybai naudojame aukščiausios kokybės žaliavas, atsižvelgdami į jų cheminę sudėtį ir galimą poveikį aplinkai.







Paskirtis:

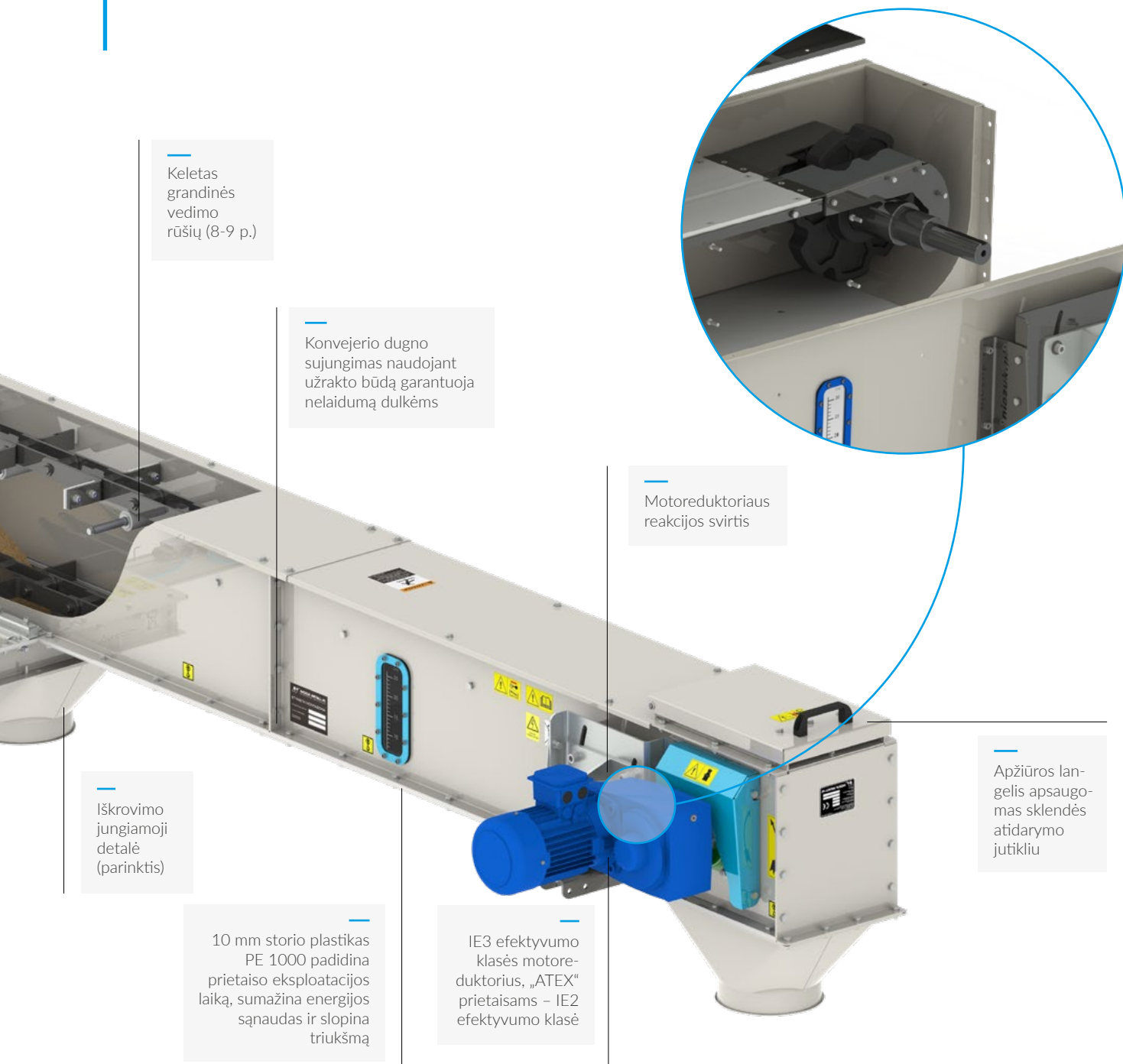
„NICZUK“ prekės ženklo prietaisai naudojami gabenant birias medžiagas, tokias kaip grūdai, ankštinių ir aliejinių augalų sėklas, pjuvenas, pašarus ir biomasės. Dažniausiai jos naudojamos aliejaus presavimo gamyklose, malūnuose, pašarų maišymo gamyklose, perkraunant uostuose, o taip pat grūdų ir biomasės sandėliuose.

Konstrukcija:

„NICZUK“ prekės ženklo produkto kokybės rodiklis yra stabiliausia pavaros sistemos struktūra, garantuojanti patikimą veikimą per daugelį metų. Storas visame įrenginyje naudojamų medžiagų skerspjūvis užtikrina konstrukcijos tvirtumą ir sumažina eksploatacijos metu keliamą triukšmą.

Charakteristikos:

Priklausomai nuo priemonės tipo, konvejeriai gali transportuoti medžiagą net 20° kampu. Įrenginiuose naudojami „NORD“ ir „SEW“ motorreduktoriai. Pasiūlyme yra iki 300 tonų našumo konvejeriai.



Keletas grandinės vedimo rūšių (8-9 p.)

Konvejerio dugno sujungimas naudojant užrakto būdą garantuoja nelaidumą dulkėms

Motoreduktoriaus reakcijos svirtis

Iškrovimo jungiamoji detalė (parinktis)

Apžiūros langelis apsaugomas sklendės atidarymo jutikliu

10 mm storio plastikas PE 1000 padidina prietaiso eksploatacijos laiką, sumažina energijos sąnaudas ir slopina triukšmą

IE3 efektyvumo klasės motoreduktorius, „ATEX“ prietaisams – IE2 efektyvumo klasė

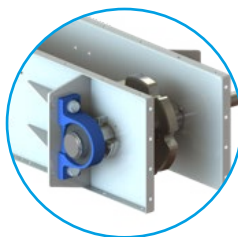
„ATEX“ sertifikuoti konvejeriai

Charakteristikos:

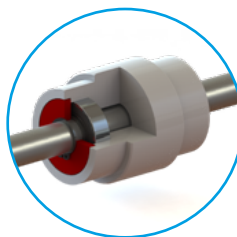
Įrangos veikimo saugumą potencialiai sprogiuose aplinkose garantuoja „ATEX“ EX II 2D sertifikatas.

Daugiau informacijos rasite 15 puslapyje.

„NICZUK“ prekės ženklo prietaisams, kurių variantas pritaikytas veikti padidinto sproginimo pavojaus sąlygomis, yra taip pat:



Guoliai, sumontuoti už dulkių zonos, užsandarinti grafito virve



Prailginto eksploatacavimo trukmės guolių ritiniai



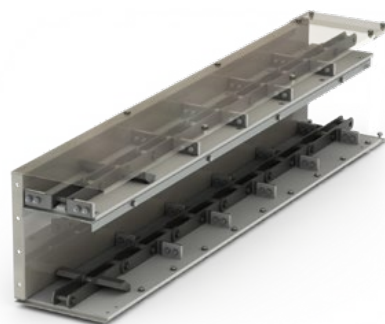
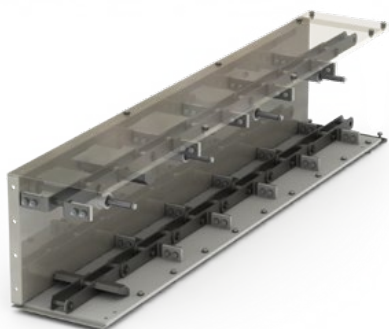
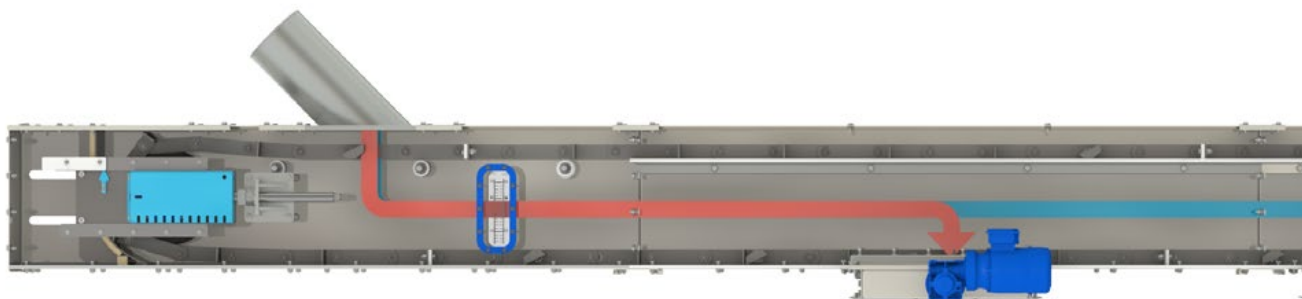
(Ižeminimo) kabelių jungtys nukreipia elektrostatinius krūvius



Medžiagų gabenimas viršutiniame aukšte



Savaime išsivalantis konvejeris



Standartinis atlikimas - grandinės gražinimas ant ritinių

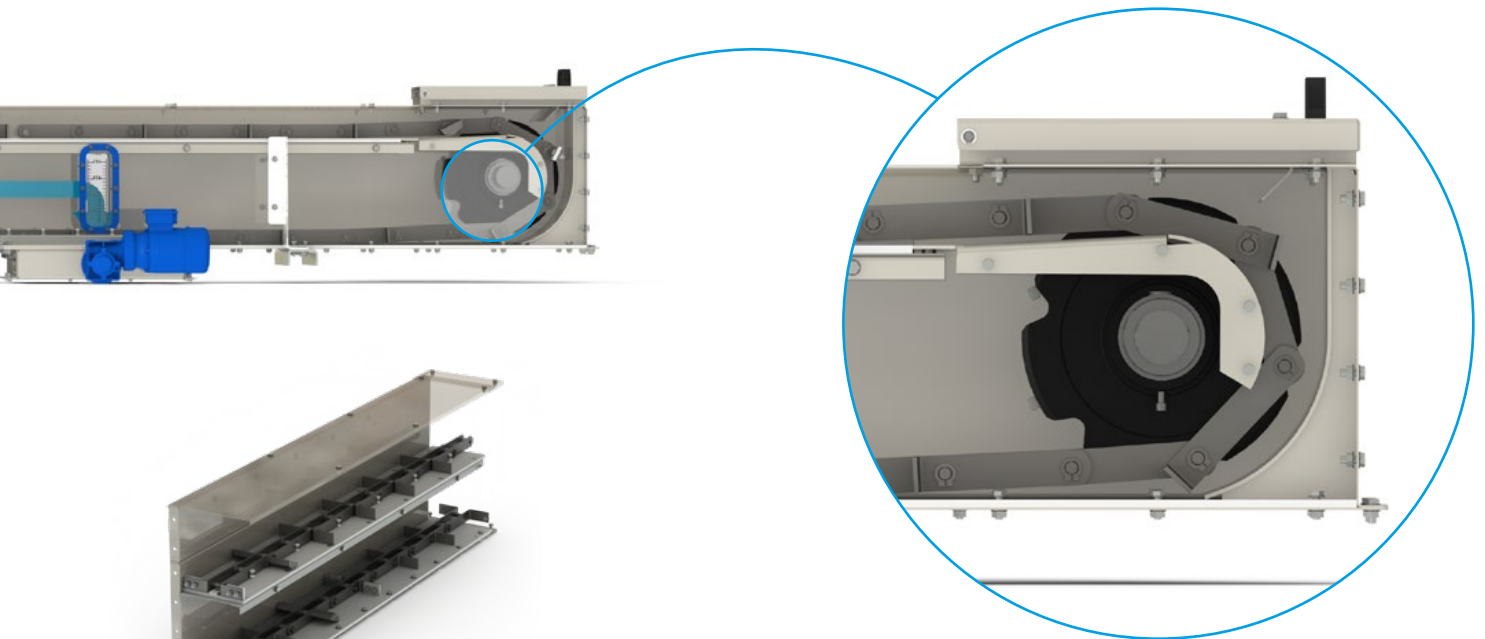
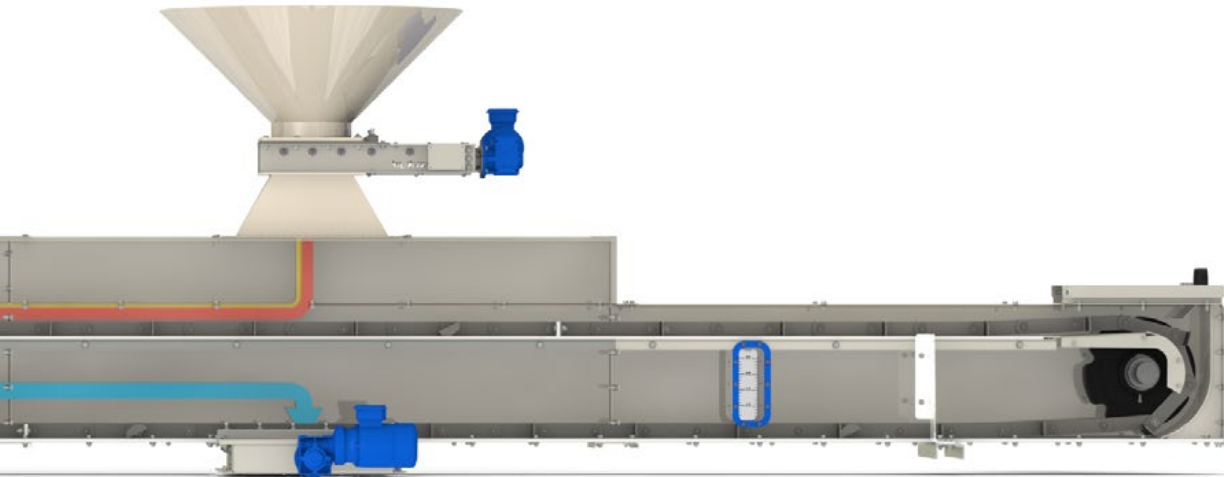
Standartinėse sistemose naudojamas grandinės gražinimas ant ritinių. Jie pagaminti iš PA6G medžiagos, kuri garantuoja daugelio metų patikimumą įprastomis darbo sąlygomis.

1900 mm ilgio vidutinis lovytis, kuriame yra keturi ritiniai: vienas – vedantis, kelių laipsnių, su centruojančiu kalneliu ir trys lygūs ritiniai. Ant plieninės ašies sumontuoto ritinio konstrukcija leidžia lengvai jį pakeisti, nereikia išardyti kitų konvejerio korpuso elementų.

Naudokite rutulinius guolius su papildomu sandarikliu ir sumažinkite prastovas.

Su savaiminio išsivalymo funkcija

Naudodami suapvalintas pavaras ir grąžinimo stoties sienas bei grandinę su sekcijomis, kuriose įrengti kaušai, galite pašalinti konvejerio gabenamų medžiagų likučių problemą. Jei konvejerio grandinė bus kelis kartus „pervyniota“, ji bus išvalyta. Savaiminio išsivalymo funkcija leidžia laikytis griežtų technologinių reikalavimų, gabenant įvairias medžiagas vienu konvejeriu – ypač vertinama pašarų maišymo gamyklose, gabenimo punktuose ir sėklininkystėje.



Su viršutiniu transportavimo aukštu

Jis naudojamas įrenginiuose, kuriuose yra daug įbyrėjimų arba išbyrėjimų, esančių prieš ir už įbyrėjimų vietų, atveju. Naudojant aukštą dvigubą dugną, medžiagą galima gabenti palei viršutinį aukštą link grąžinamosios stoties, kur ji nukrenta ant dugno, po to surenkama link pavaros stoties.

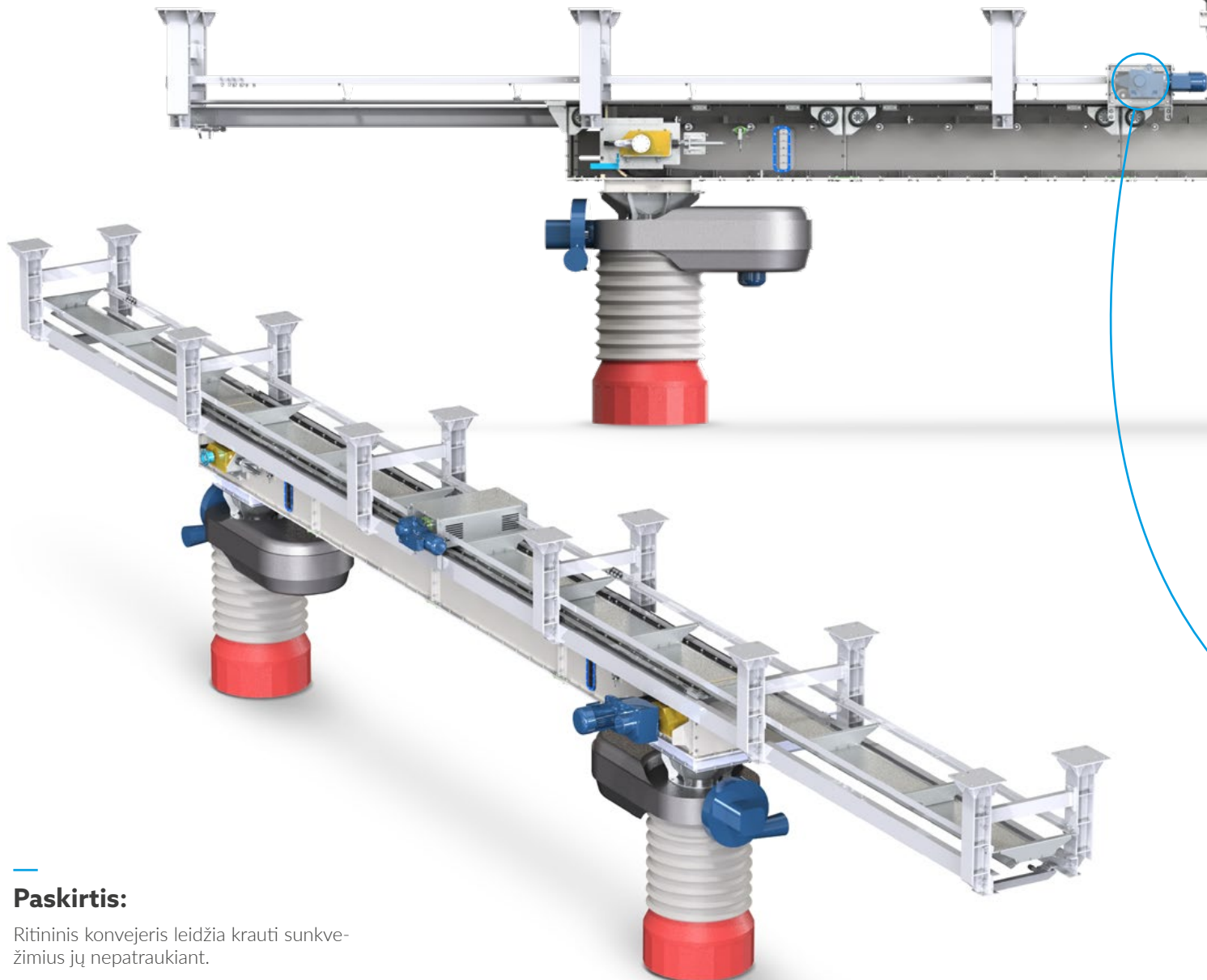
Naudokite savo konvejerį efektyviau

Standartinis grandininio konvejerio variantas leido gabenti medžiagą tik iš grąžimo stoties į pavaros stotį. Iškilę gabenamos medžiagos likimo konvejeriulyje problema arba būtinybė gabenti medžiagą priešinga kryptimi. Norėdami įveikti šiuos iššūkius, sukūrėme šių variantų konvejerius:

- su savaiminio išsivalymo funkcija,
- su viršutiniu transportavimo aukštu.



Ritininiai konvejeriai



Paskirtis:

Ritininis konvejeris leidžia krauti sunkvežimius jų nepatraukiant.

Konstrukcija:

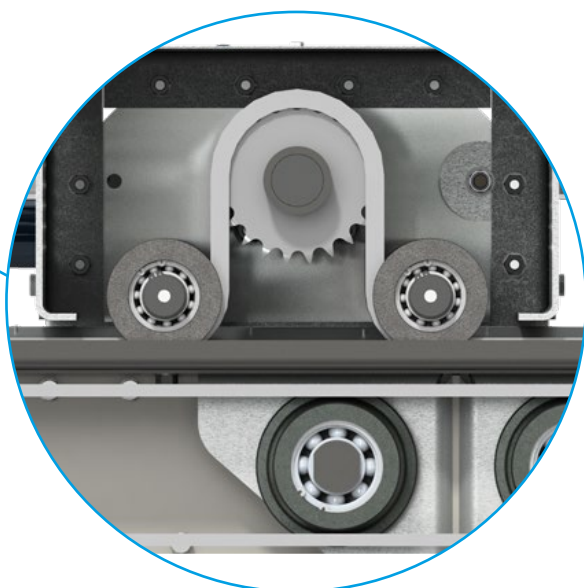
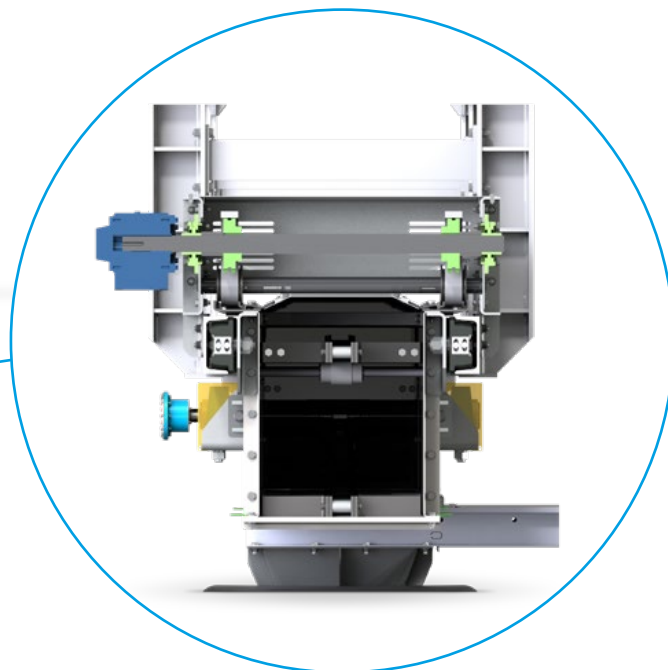
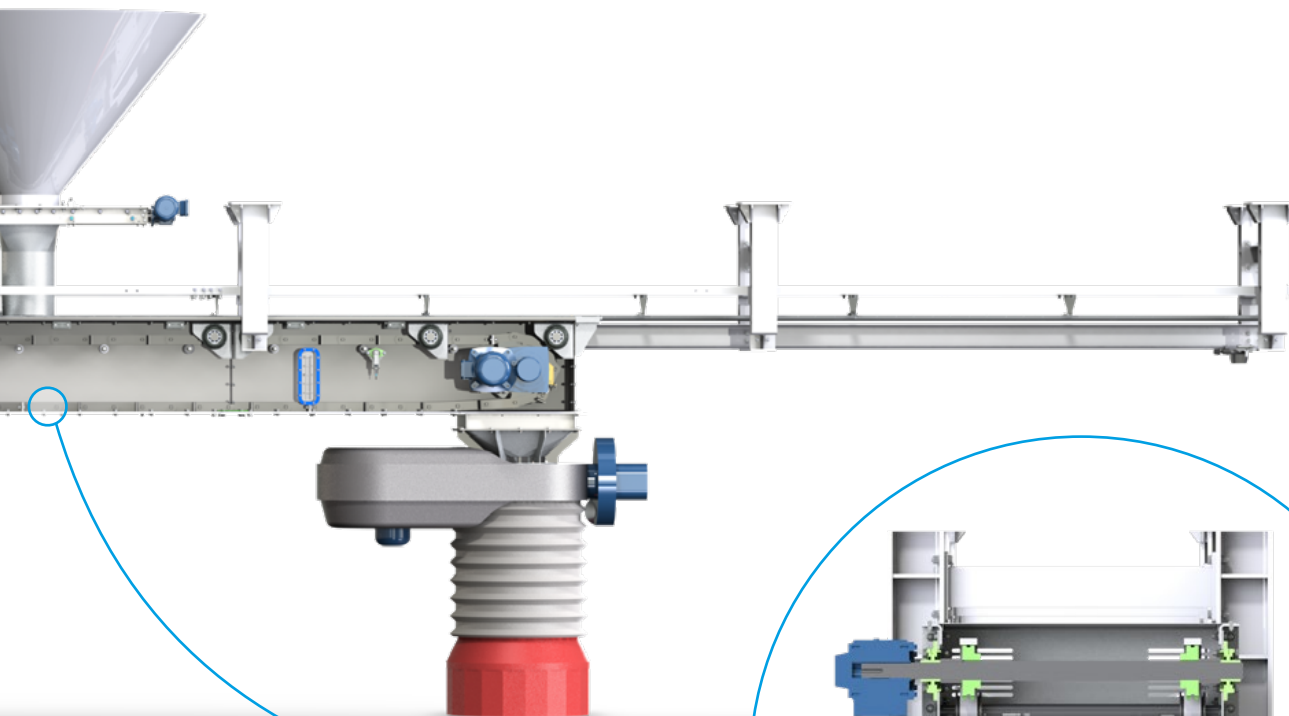
Ritininis konvejeris yra viršutinis įtaisas, pritaikytas horizontaliam judėjimui išilgai vienos ašies. Jo konstrukcija leidžia grįžtamąjį konvejerio veikimą. Pasiūlyme yra iki 200 tonų našumo konvejeriai.

Konvejerio ilgis:

Optimalus konvejerio ilgis yra 7 linijiniai metrai, tačiau Klientui pageidaujant, šis parametras gali būti pritaikytas visiems reikalavimams. Pritaikymo movų konstrukcija leidžia sklandžiai reguliuoti jų ilgį aukščiui, ant kurio galima pakabinti konvejerį.

Pakrovimo būdas:

Veiksmingiausias „valčio“ tipo transporto priemonių pakrovimo būdas. Pakraudamas neturite patraukti automobilio ir galite naudoti mažiausią rampos svorį.



Ritininio konvejerio sistemos pavara

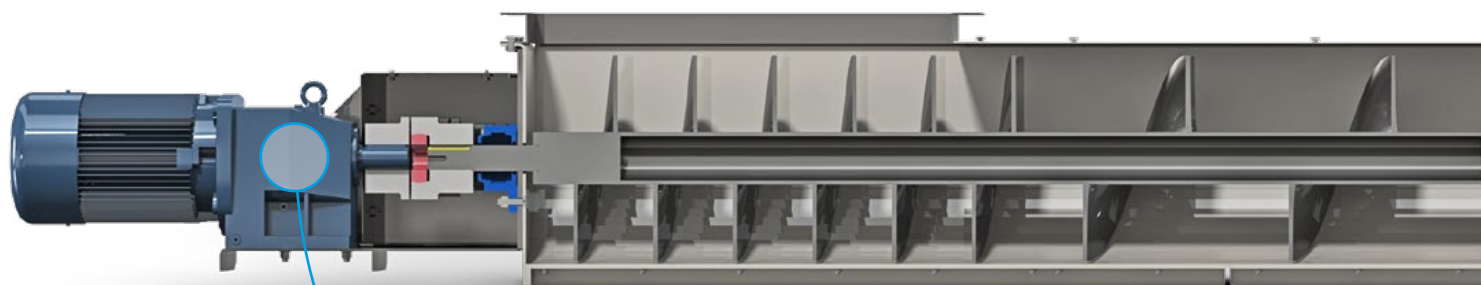
Lovio skerspjūvis kartu su pakabinamu karkasu bei konvejerio varomąją sistemą

Pagrindiniai konstrukcijos sprendimai:

- **Tikslus ritininio konvejerio judėjimas** – naudojant grandinę su motoreduktoriaumi.
- **Darbo sauga** – dviguba apsauga nuo perpildymo ir krypties keitimo skriemulio judesio jutiklis.
- **Prietaiso nelaidumas dulkiams** – dėl dvigubo viršutinio dangtelio sandarinimo.



Sraigtinis konvejeris



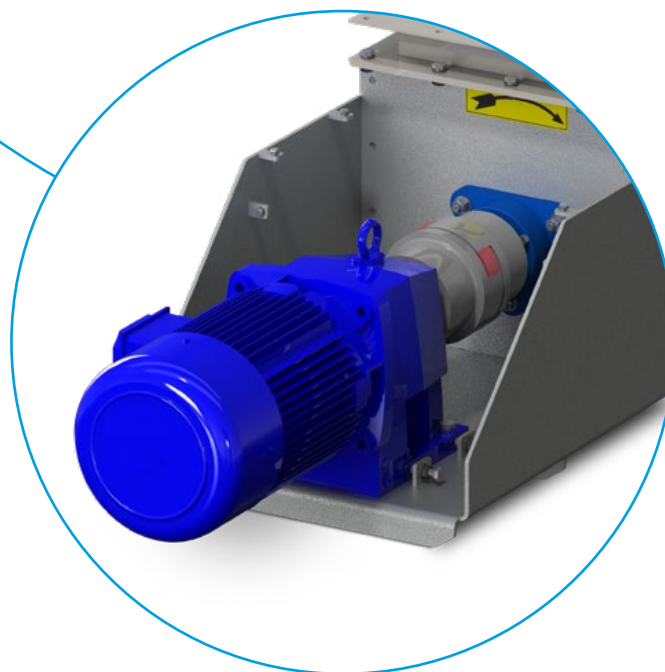
Paskirtis:

Sraigtinis konvejeris skirtas tiksliai transportuoti ir dozuoti birias medžiagas. Skirtas, be kita ko, medžiagoms pašalinti iš rezervuarų.

Konstrukcija:

Prietaisas turi modulinę struktūrą, leidžiančią jį be problemų montuoti ir gabenti į tikslią vietą. Standartinis sprendimas yra sankabos naudojimas pavaros sistemoje, leidžiantis sumažinti prietaisui nepalankias pavaros vibracijas.

Taip pat naudojamas įvairios eigos spiralės juosta, leidžianti iš pradžių išplėsti medžiagą konvejerio korpuse.



Konvejerio pavaros sistema su motoreduktoriumi ir sankaba

Charakteristikos:

Konvejeris gali būti pagamintas U formos arba vamzdinio korpuso variantu.

Pasiūlymo konvejerių našumas svyruoja nuo 5 iki 120 t/val.



Spiralės atrama



**Išleidimo modulis turi
apsisukimų jutiklį ir
perpildymo sklendę**

Papildomi privalumai:

- **Spiralės atrama su guoliais** – padidina gabenamos sistemos standumą.
- **Lengvas išorinių ir vidinių guolių keitimas** – neįjungta pavara ir modulinė konvejerio struktūra leidžia greitai pakeisti spiralę.
- **Saugus konvejerio naudojimas** – dėl spiralės judesio ir perkrovimo jutiklių iškrovimo modulio sklendėje.



5
metai
gwarancji



Plokštelinė transporto grandinė su valymo antdėklais

Standartinė grandinė su PE plastiko antdėklais, montuojamais ant kas penktos svirties.



Plokštelinė gabenimo grandinė su nubraukiamaisiais kaušais

Nubraukiamieji kaušai naudojami savaiminio išsivalymo variantuose. Jų užduotis yra ištraukti medžiagą iš pavaros stoties ir nunešti link grįžimo stoties. Naudojama 0,96/1 m sekcijose 15 m grandinės.



Nubraukiamasis kubelis

Nubraukiamasis kubelis neleidžia medžiagai likti erdvėje tarp plokščiųjų grandinės strypų. Kubeliai pasirinktinai montuojami taip, kad atstumas būtų 1 vienetas – 4,8 linijinio grandinės metro.

Sumažinkite medžiagos kiekį, likusį konvejerėje, įrengdami antdėklus, kubelius ir kaušus.

Privalumai:

- **Patikimumas** – pagamintas iš atitinkamų plieno rūšių, atitinkančių DIN 8165 reikalavimus.
- **Ekonomiškumas** – platus dydžių ir intervalų pasirinkimas leidžia nurodyti optimalų grandinės dydį konkrečiam montavimui. Poveikis – pagerėjęs prietaiso energijos balansas ir sumažintos eksploatacavimo išlaidos.
- **Veikimo ilgaamžiškumas** – movos ir kaiščiai yra kruopščiai termiškai ir chemiškai apdorojami, dėl to jie išgauna faktinį kietumą 60 HRC. Norėdami padidinti jų ilgaamžiškumą, jie yra konstrukciškai apsaugoti nuo sukimosi.
- **Kokybė** – kiekviename iš 20 grandinės dydžių paprastai yra valymo antdėklas, skirtas valyti kampinę lovio erdvę, pagamintas iš patvarios ir atsparios dilinimui PEHD1000 plastiko. Be to, antdėklai kuria atstumą tarp nubraukiamųjų elementų ir lovio šono.



MES KOKYBĖS LYDERIS

Ilgametė grandinių gamybos patirtis leido mums sukurti gamybos technologiją, kuri prailgina jų gyvenimą ir skiria mus nuo konkurencijos. Mes dedame visas pastangas, kad kiekvienas grandinės metras būtų aukščiausios kokybės. Kliento pageidavimu, galima pagaminti specialias grandines su grandymo juostelėmis, įvorių ritiniais ir laikikliais.



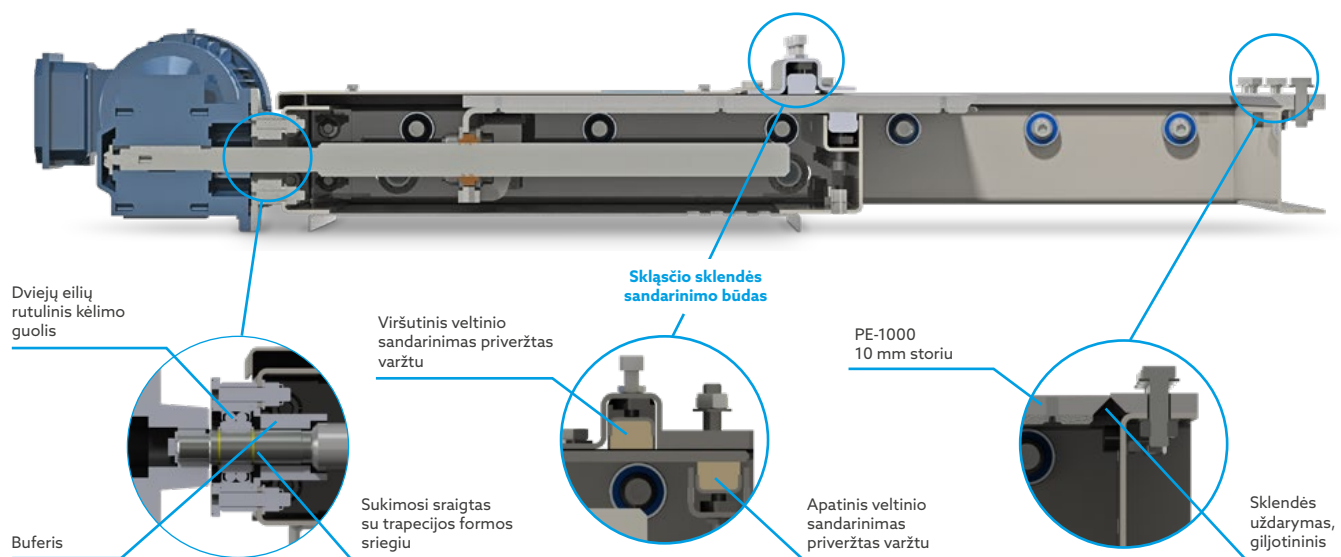
Pašarų fabrikuose, malūnuose ir liftuose veikianti įranga nuolat turi sąlytį su grūdų dulkėmis, kurios, esant atitinkamai koncentracijai, gali sukelti sprogios atmosferos susidarymą.

Siekdama sumažinti riziką ir pagerinti saugumą, bendrovė „THALE“ („NICZUK“ prekės ženklo savininkė) pradėjo parduoti konvejerius, elevatorius, sklendes ir separatorius, galinčius dirbti Ex 3D (22 zona) ir 2D (21 zona) zonose.

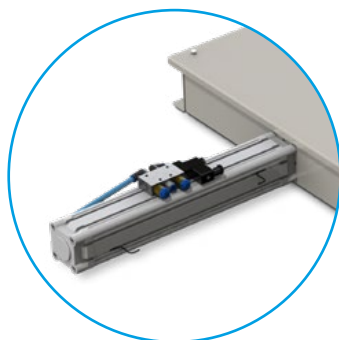
NICZUK prekės ženklo prietaisuose tokie sprendimai yra, be kita ko, Ex jutikliai ir pavaros, guoliai, išdėstyti už dulkių zonos, sprogimo išleidimo ir šalinimo sistemos. Kiekvienas prietaisas, skirtas naudoti sprogoje zonoje, yra tinkamai pažymėtas.



SKLENDĖS GRINDINIŲ KONVEJERIAMS/SKIRTOS PO REZERVUARU



ZPR-E | NZZ-E | elektrinė pavara*



ZPR-P | NZZ-P | pneumatinė pavara**



ZPR-R | NZZ-R | rankinė pavara

* „NORD“ arba „SEW“ | ** „FESTO“ arba „HAFNER“

Privalumai:

- **Puikus atsparumas dulkėms** – daugelio metų atsparumas dulkėms nuo izoliuojančios plokštės yra sandarinimo elemento viršutinio ir apatinio suvartojimo ir spaudimo kompensavimas.
- **Tvirtas pagaminimas** – garantuoja patikimumą per daugelį metų.
- **Efektyvus energijos vartojimas** – pasiekiamas naudojant kompozitus, pašalinant per didelius sukimo momentus.
- **Patikima konstrukcija** – rankiniam ir elektriniam valdymui naudojamas varžtas su trapecijos formos sriegiu ir speciali varžlė, pagaminta iš bronzos, neleidžianti blokuoti sklėsčio sklendės judėjimui.
- **Sklandus darbas** – uždarymo plokštė su kreiptuvais ant rutulinių guolių apsaugo nuo kliūčių dėl dulkių ir medžiagos klįjimosi.

Konstrukcija:

Sklendės rėmas pagamintas iš profiliuoto lakšto, anksčiau nupjauto lazeriu. Sklendėse naudojama pavara gali būti mechaninė, elektromechaninė arba pneumatinė. Subredlerio vožtuvai (ZPR) yra pagaminami pagal konvejerių (redlerių) tipų serijas. Grindinių konvejerių sklėsčio sklendė yra išklota 10 mm storio PEHD plastiką, formuojančiu vieną plokštumą su konvejerio dugnu.

Specialūs užsakymai:

Yra galimybė pagaminti netipinę sklendę, kurios matmenys pritaikyti vietinėms įrenginio sąlygoms.

Sklendės grindinių konvejeriams



Elektrinės sklendės valdomos „NORD“ arba „SEW“ varikliu, su indukciniais jutikliais.



Pneumatinės sklendės, valdomos „HAFNER“ vykdikliu arba „FESTO“ su magnetiniais jutikliais.

Sklendės skirtos po rezervuaru



Jos naudojamos netoli rezervuarų išleidimo angų. Jose yra dvipusis sklendės spaudimas, pašalinantis dulkių susidarymo problemą.



Sklendės pritaikyti darbui dulkių sprogo pavojaus zonoje Ex 2D bei 3D, atsižvelgiant į „Atex“ 21 ir 22 zonas (dulkės).





ELEVATORIAI

Lengvas galvutės atidarymas (modulinė struktūra)

Elevatoriaus vamzdžiai pagaminti iš 2 mm/3 mm storio skardos

Plieno arba plastiko kaušai

Elevatoriaus diržai aliejui atsparūs, antistatinis variantas arba padidėjusiu atsparumu rūgščiai versijai

Aptarnavimo vamzdis, kuris leidžia greitai pasiekti diržą, turintis 2 langelius

Juostos lygiagretumo jutiklis

Standartinis elevatoriaus pagrindas, su dvipusį rato įtempimu. Įkraunama tuo pačiu metu, priešiška arba dvipuse versija

OCR judesio jutiklio apsauga

Apžiūros liukas

Padalinta galvutės konstrukcija leidžia lengvai pasiekti ir pakeisti panaudotas dalis. Elevatoriaus galvutė išklota 10 mm storio poliuretanu arba polietilenu. Motoreduktorius, sumontuotas tiesiai ant veleno arba naudojant sankabą, guoliai stovinčiuose rėmuose, sumontuoti ne dulkių zonoje

Galvutė

Diržo skriemulis

Lengvai keičiamas velenas naudojant „Clampex“ tvirtinimo žiedus, taip pat ant sukamojo rato.

Pagrindas

Standartinis pagrindas su valymo elementais

Paskirtis:

Kaušinis liftas naudojamas vertikaliai medžiagų (javų, ankštinių ir aliejinių augalų sėklų, pašarų, biomasės ir kitų bierių medžiagų) gabenimui.

Pagrindiniai konstrukcijos sprendimai:

- Ažūriniai **diržo skriemuliai** neleidžia medžiagai klijuotis. Apatiniame būgne yra išmetimo plokštelės, kurios pašalina medžiagą iš rato vidaus. Konstrukcija žymiai sumažina žalą žaliavai ir diržo bei kaušų rinkiniui.
- **Transporterio juostos**, pritaikyti gabenamos medžiagos specifikai, tiekiami žinomų gamintojų, tokių kaip „VAV“, „Stiff“, „Muhler Beltex“. Antistatiniais, atspariais aliejui ir atsparesniais rūgštims variantais, dedamoms į pašarus.
- **Patekimas į elevatorių** – statant elevatorių atsižvelgta į poreikį išvalyti prietaisą ir galimybę patekti į jo vidų. Dėl šios priežasties kiekviename elevatoriujie yra 2 priežiūros langeliai, aptarnavimo vamzdžių rinkinys ir padalinta galvutė. Siekdami patenkinti Jūsų reikalavimus, galime pagaminti įrenginį su didesniu aptarnavimo vamzdžių kiekiu ir papildomomis valymo priemonėmis, žr. žemiau esančią pagrindą.

Reikšmingas elevatoriaus nutildymas naudojant plastikinius pamušalus vietose, kuriose ypač veikia trinties jėga.

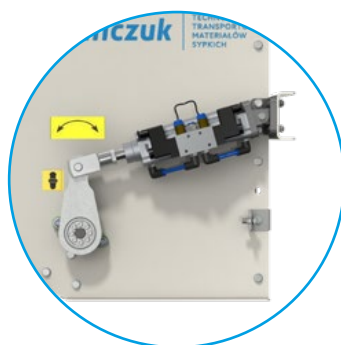




Valdymo variantai



RDA-E | RDS-E | elektrinė pavara*



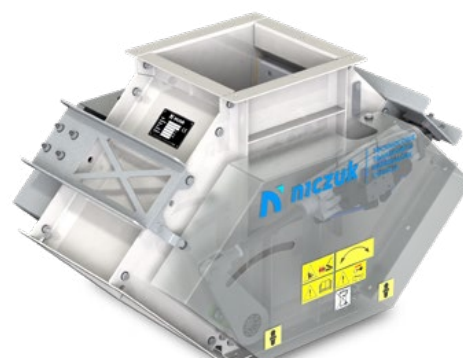
RDA-P | RDS-P | pneumatinė pavara**



RDA-R | RDS-R | rankinė pavara

* „NORD“ arba „SEW“ | ** „FESTO“ arba „HAFNER“

Separatoriaus rūšys



Separatoriai pritaikyti
darbui dulkių sproginimo pavojaus zonoje Ex 21D.

Privalumai:

- **Aukštesnė apdirbimo kultūra** – lazerinio pjovimo technologijos naudojimas garantuoja matmenų pakartojamumą.
- **Atsikimo konstrukcija** – leidžia lengviau ir greičiau pakeisti sklendę bei prižiūrėti ir taisyti.
- **Atsarginių dalių katalogas** – galimybė pakeisti panaudotus elementus.

Charakteristikos:

Prieinamas simetrinis gaminio variantas, kurio kampas tarp išmetimų yra 90°, bei asimetrinis, kurio kampas yra 45°. Separatoriaus konstrukcija leidžia pakeisti vidinius sandariklius, atskyrimo plokštę (sklendes) ir ašį.

Separatoriai iškloti PE 1000 plastikū

Sukūrėme specialų sprendimą, pritaikytą dirbti tose vietose, kurios yra ypač veikiamos dilimui.

Jei žinote, kad separatorius veiks nuolatiniai arba medžiaga bus trinta aukštesniu lygiu, ir bijote per greitai nuvalyti šonus, pasirinkite ant visų sienų plastikū išklotą separatorių.

Sumažinkite prastovas, atsirandančias dėl šonų ar sklendės nusidėvėjimo.



Pakrovimo ir iškrovimo jungiamosios detalės

Separatorius gali turėti pakrovimo ir iškrovimo jungiamąsias detales. Jos naudojamos sujungti separatorių su vamzdžiais, gabenančiais medžiagą. Jos gali būti su galiniu flanšu, KMH laikikliu arba vamzdžiu suvirinimui.

Specialiu kliento pageidavimu galime pagaminti kitokį sujungimą.

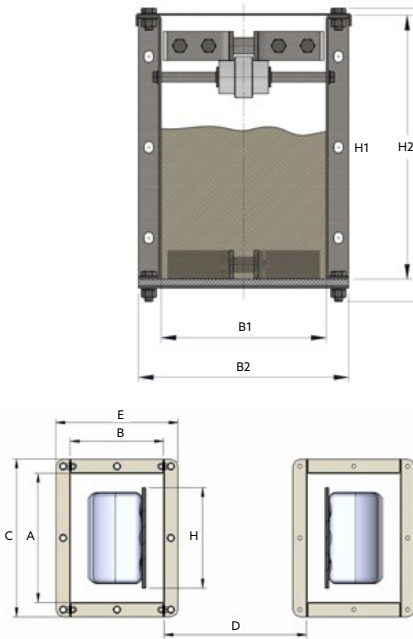
Mes siūlome **daugiau nei 100 rūšių jungiamųjų detalių**, pritaikytų Jūsų objekto sąlygoms.





PRODUKTŲ SPECIFIKACIJA

Konvejeris

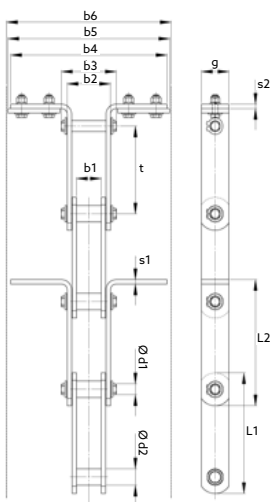


Konvejerio tipas	SPR-30/30E	SPR-50/50E	SPR-75/75E	SPR-100/100E	SPR-150/150E	SPR-200
Masinis našumas 075 t/m ³ tankio medžiagai	15-40	35-60	60-75	90-120	130-160	160-300
Tūrinė talpa [m ³]	20-53	47-80	80-100	120-160	173-200	213-400
Matmenys B1 x H1 [mm]	200x280	250x420	300x420	350x500	400x500	450x550
Matmenys B2 x H2 [mm]	280x364	330x464	380x464	430x544	480x542	530x592

Elevatorius

Elevatoriaus tipas	NPK-10	NPK-30	NPK-60	NPK-100	NPK-150	NPK-200
Našumas (t/h) esant 0,7 t/m ³ tankiui	10	30	65	103	150	204
Numatomas kaulių skaičius vnt./m	8	7	7	7	5	6,25
Juostos plotis H [mm]	120	160	220	270	330	400
Diržo skriemulio skersmuo [mm]	300	500	500	500	500	630
Vamzdžio matmenys A x B [mm]	180x176	215x200	300x250	360x260	400x330	480x340
Išorinis matmuo C x E	260x256	295x280	380x330	340x440	480x410	560x420
Atstumas tarp vamzdžių D	236	396	396	396	396	522

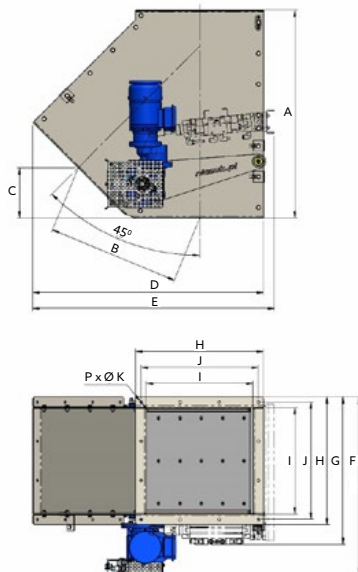
Transporto grandinės



SPR	Vidinis lovio plotis b6 [mm]	Intervalas t [mm]	Plokščiasis strypas		Kaištis Ø d1 [mm]	Mova Ø d2 [mm]	Prošvaiva b1 [mm]	Grandinės plotis b2 [mm]	Kaiščio ilgis b3 [mm]	Nubraukiamųjų elementų plotis b4 [mm]	Antdėklų plotis b5 [mm]	Antdėklų storis s2 [mm]	Jungties ilgis L1 [mm]	Svirties ilgis L2 [mm]
			g [mm]	s [mm]										
10	150	100	35	5	14	20	25	46	60	135	145	8	140	145
30E	200	125	35	5	14	20	25	46	60	185	195	8	165	170
30	200	125	40	6	16	22	30	55	72	185	195	8	170	180
50E	250	160	40	6	16	22	30	55	72	235	245	8	205	215
50	250	160	45	6	18	26	35	60	78	235	245	8	210	225
75E	300	160	45	6	18	26	35	60	78	285	295	8	210	225
75	300	160	50	8	20	30	45	78	100	285	295	8	220	230
100E	350	160	50	8	20	30	45	78	100	335	345	8	220	230
100	350	160	60	8	26	36	55	88	110	335	345	8	230	240
150E	400	160	50	8	20	30	45	78	100	385	395	8	220	230
150	400	160	60	8	26	36	55	88	110	385	395	8	230	240
200E	450	160	60	8	26	36	55	88	110	435	445	10	230	240

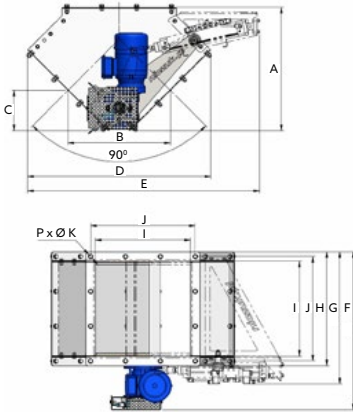
Daugiau galimų grandinių tipų galite rasti www.niczuk.pl tinklalapyje kortelėje Grandinės.

Asimetrinis separatorius



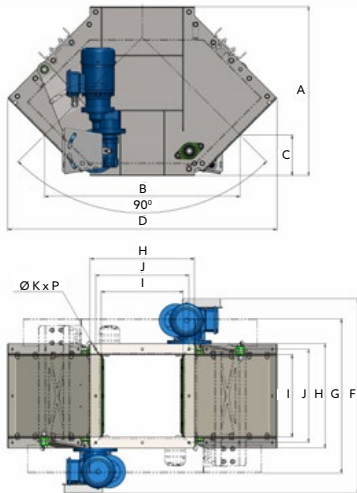
Separatoriaus tipas	A [mm]	B [mm]	C [mm]	D [mm]	E [mm]	F [mm]	G [mm]	H [mm]	I [mm]	J [mm]	Ø K [mm]	P [vnt.]	Pavara
RDA-200-E	495	309	118	524	---	466	---	280	200	240	10,5	8	0,18 kW 4,6 aps./min.
RDA-200-R				---	545	---	353						Svirtis L=345 mm
RDA-200-P				---	---	---	---						---
RDA-250-E	565	355	136	609	---	516	---	330	250	290	10,5	8	0,18 kW 4,6 aps./min.
RDA-250-R				---	---	---	403						Svirtis L=415 mm
RDA-250-P				---	---	---	---						---
RDA-300-E	635	401	153	695	---	566	---	380	300	340	10,5	8	0,18 kW 4,6 aps./min.
RDA-300-R				---	---	---	543						Svirtis L=465 mm
RDA-300-P				---	---	---	---						---
RDA-350-E	705	447	171	780	---	616	---	430	350	390	10,5	12	0,18 kW 4,6 aps./min.
RDA-350-R				---	---	---	503						Svirtis L=515 mm
RDA-350-P				---	---	---	---						---
RDA-400-E	780	493	189	866	---	666	---	480	400	440	10,5	12	0,18 kW 4,6 aps./min.
RDA-400-R				---	---	---	---						Svirtis L=615 mm
RDA-400-P				---	---	---	---						---

Simetrinis separatorius



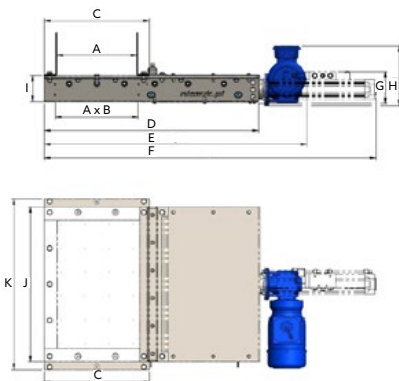
Separatoriaus tipas	A [mm]	B [mm]	C [mm]	D [mm]	E [mm]	F [mm]	G [mm]	H [mm]	I [mm]	J [mm]	Ø K [mm]	P [vnt.]	Pavara
RDS-200-E	332	280	99	478	---	465	---	280	200	240	10,5	8	0,18 kW 4,6 aps./min.
RDS-200-R				---	720	---	351						Svirtis L=345 mm
RDS-200-P				---	---	---	---						---
RDS-250-E	367	295	117	528	---	515	---	330	250	290	10,5	8	0,18 kW 4,6 aps./min.
RDS-250-R				---	---	---	---						Svirtis L=415 mm
RDS-250-P				---	---	---	---						---
RDS-300-E	427	359	134	627	---	565	---	380	300	340	10,5	8	0,18 kW 4,6 aps./min.
RDS-300-R				---	---	---	---						Svirtis L=465 mm
RDS-300-P				---	---	---	---						---
RDS-350-E	463	373	152	677	---	615	---	430	350	390	10,5	12	0,18 kW 4,6 aps./min.
RDS-350-R				---	---	---	---						Svirtis L=515 mm
RDS-350-P				---	---	---	---						---
RDS-400-E	519	430	170	770	---	665	---	480	400	440	10,5	12	0,18 kW 4,6 aps./min.
RDS-400-R				---	---	---	---						Svirtis L=615 mm
RDS-400-P				---	---	---	---						---

Trijų krypčių separatorius

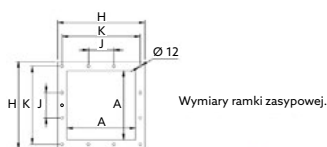


Separatoriaus tipas	A [mm]	B [mm]	C [mm]	D [mm]	F [mm]	G [mm]	H [mm]	I [mm]	J [mm]	Ø K [mm]	P [vnt.]	Pavara
RTS-200-E	332	280	99	478	651	---	280	200	240	9	8	0,18 kW 4,6 aps./min.
RTS-200-R				---	651	461						Svirtis L=345 mm
RTS-200-P				---	---	---						---
RTS-250-E	367	295	117	528	493	---	330	250	290	9	8	0,18 kW 4,6 aps./min.
RTS-250-R				---	---	---						Svirtis L=345 mm
RTS-250-P				---	---	---						---
RTS-300-E	427	359	134	627	543	---	380	300	340	9	8	0,18 kW 4,6 aps./min.
RTS-300-R				---	---	---						Svirtis L=465 mm
RTS-300-P				---	---	---						---
RTS-350-E	487	423	151	726	593	---	430	350	390	9	12	0,18 kW 4,6 aps./min.
RTS-350-R				---	---	---						Svirtis L=BD mm
RTS-350-P				---	---	---						---
RTS-400-E	547	487	168	825	643	---	480	400	440	9	12	0,18 kW 4,6 obr./min
RTS-400-R				---	---	---						Dźwignia L=BD mm
RTS-400-P				---	---	---						---

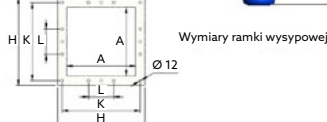
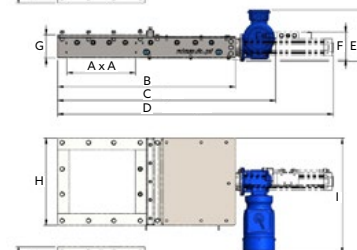
Sklendė grindinių konvejeriams



Vykdiklio dydis	A [mm]	B [mm]	C [mm]	D [mm]	E [mm]	F [mm]	G [mm]	H [mm]	I [mm]	J [mm]	K [mm]	Sklendės dydis
ZPR-30-E	200	500	280	575	750	---	---	215	100	580	640	0,25 kW 276 aps./min.
ZPR-30-R					---	---	---	160				Vairaratis Ø160 mm
ZPR-30-P					---	---	---	---				---
ZPR-50-E	250	500	330	675	680	---	---	215	100	580	640	0,25 kW 276 aps./min.
ZPR-50-R					---	---	---	160				Vairaratis Ø160 mm
ZPR-50-P					---	---	---	---				---
ZPR-75-E	300	500	380	775	950	---	---	215	100	580	640	0,25 kW 276 aps./min.
ZPR-75-R					---	---	---	160				Vairaratis Ø160 mm
ZPR-75-P					---	---	---	---				---
ZPR-100-E	350	600	430	875	1050	---	---	215	100	680	740	0,25 kW 276 aps./min.
ZPR-100-R					---	---	---	160				Vairaratis Ø160 mm
ZPR-100-P					---	---	---	---				---
ZPR-150-E	400	600	480	975	1150	---	---	215	100	680	740	0,25 kW 276 aps./min.
ZPR-150-R					---	---	---	160				Vairaratis Ø160 mm
ZPR-150-P					---	---	---	---				---
ZPR-200-E	450	600	530	1075	1250	1650	120	215	100	680	740	0,25 kW 276 aps./min.
ZPR-200-R					---	---	---	---				Vairaratis Ø160 mm
ZPR-200-P					---	---	---	---				---



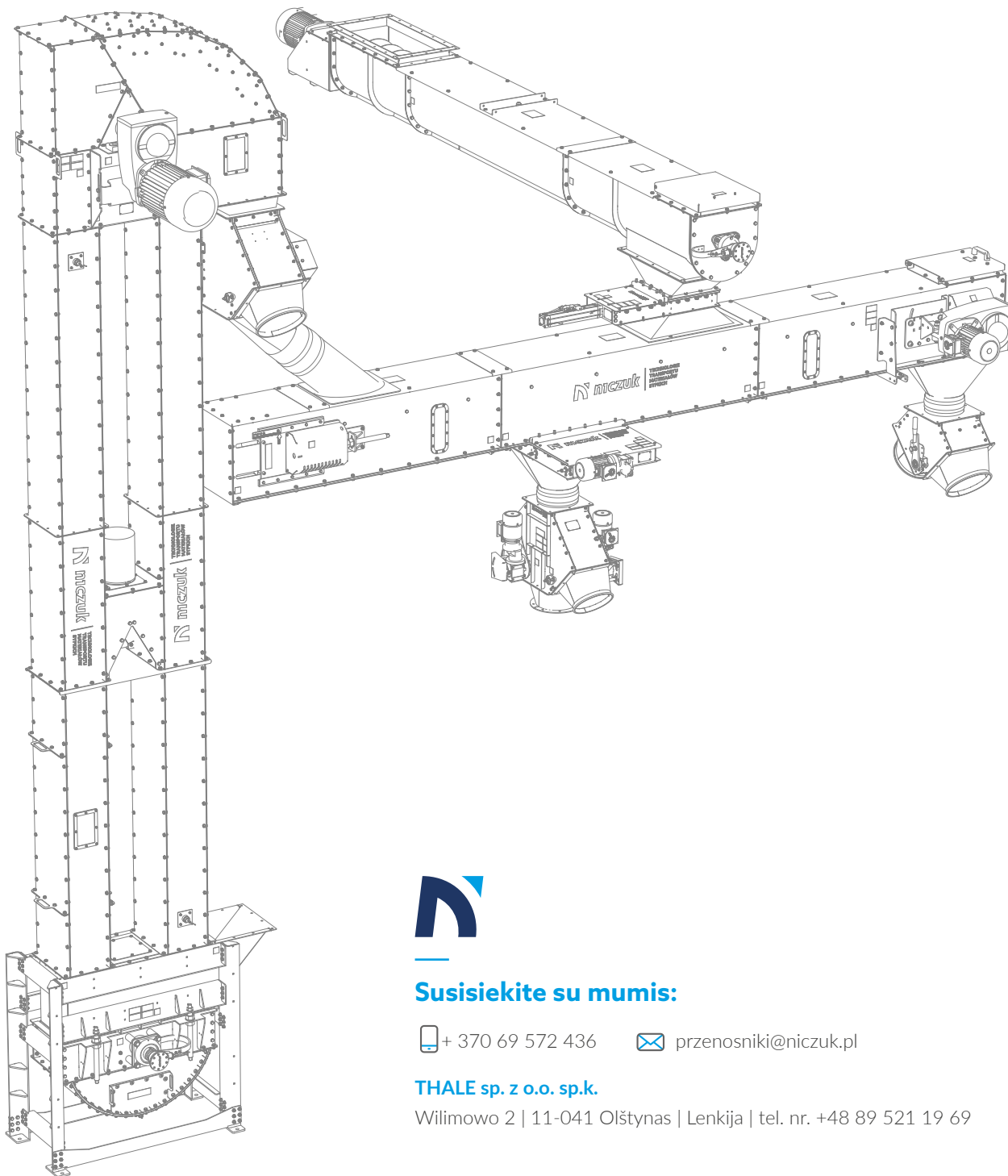
Wymiary ramki zasypowej.



Wymiary ramki wysypowej.

Sklendė skirta po rezervuaru

Vykdiklio dydis	A [mm]	B [mm]	C [mm]	D [mm]	E [mm]	F [mm]	G [mm]	H [mm]	I [mm]	J [mm]	K [mm]	L [mm]	Sklendės dydis
NZZ-200-E	200	575	750	---	215	---	100	280	455	---	240	---	0,25 kW 276 aps./min.
NZZ-200-R			---	---	---	160			Vairaratis Ø160 mm				
NZZ-200-P			---	---	---	---			---				Pneumatinis cilindras
NZZ-250-E	250	675	850	---	215	---	100	330	180	100	290	---	0,25 kW 276 aps./min.
NZZ-250-R			---	---	---	16			Vairaratis Ø160 mm				
NZZ-250-P			---	---	---	---			---				Pneumatinis cilindras
NZZ-300-E	300	775	950	---	215	---	100	380	505	110	340	---	0,25 kW 276 aps./min.
NZZ-300-R			---	---	---	160			Vairaratis Ø160 mm				
NZZ-300-P			---	---	---	---			---				Pneumatinis cilindras
NZZ-350-E	350	875	1050	---	215	---	100	430	530	130	390	130	0,25 kW 276 aps./min.
NZZ-350-R			---	---	---	160			Vairaratis Ø160 mm				
NZZ-350-P			---	---	---	---			---				Pneumatinis cilindras
NZZ-400-E	400	975	1150	---	215	---	100	480	555	390	440	150	0,25 kW 276 aps./min.
NZZ-400-R			---	---	---	160			Vairaratis Ø160 mm				
NZZ-400-P			---	---	---	---			---				Pneumatinis cilindras



Susisiekite su mumis:

+ 370 69 572 436

przenosniki@niczuk.pl

THALE sp. z o.o. sp.k.

Wilimowo 2 | 11-041 Olštynas | Lenkija | tel. nr. +48 89 521 19 69